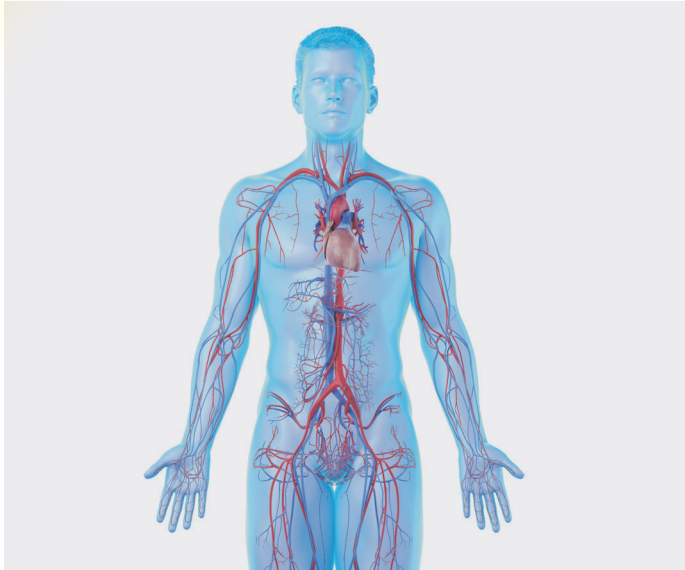


Kantonsspital
Baselland
ganz nah

INFORMATION FÜR PATIENTEN

Gefässzentrum KSBL

MIT VENENZENTRUM BRUDERHOLZ



Das Gefässzentrum KSBL

Das zertifizierte Gefässzentrum KSBL bietet Ihnen in Liestal, auf dem Bruderholz sowie in Laufen eine kompetente Beratung und Betreuung bei allen Fragen zu Gefässkrankheiten an. Ein engagiertes Team von Angiologen, Gefässchirurgen und interventionellen Radiologen steht Ihnen rund um die Uhr bei akuten und chronischen Gefässproblemen zur Verfügung.



Leistungsangebot

- Arterielle Erkrankungen der Gefässe, am häufigsten:
 - Durchblutungsstörungen der Beine (Gefässverengungen oder -verschlüsse)
 - Gefässerweiterungen (Aneurysmen), meist im Bereich der Bauchschlagader sowie der Bein- und Beckengefässe
 - Gefässverengungen der Halsschlagader
 - Entzündliche Gefässveränderungen
- Venöse Leiden:
 - Krampfadern mit allen ihren möglichen Komplikationen wie dem sogenannten offenen Bein (Ulcus)
 - Thrombosen (oberflächlich und tief)
- Gefässeingriffe bei Patienten mit einem Nierenersatzverfahren (Dialyse)
- Wundprobleme (Beratung in den Wundsprechstunden)

Modernste Abklärungsmöglichkeiten

Es stehen Ihnen alle modernen Abklärungsmöglichkeiten bei Gefässerkrankungen zur Verfügung, sowohl funktionelle Untersuchungen zur Messung des Grades einer Durchblutungsstörung, als auch die breite Palette der Bilddiagnostik, vom Duplex (Ultraschall) als häufigste Erstuntersuchung bis zu den Abklärungen mittels Computertomographie oder Magnetresonanz. Die primären Abklärungen erfolgen in erster Linie durch das angiologische Team in Liestal und auf dem Bruderholz. Sie sind die ersten Ansprechpartner bei entsprechender Fragestellung.

Behandlungsspektrum

Im Gefässkolloquium werden interdisziplinär alle Befunde besprochen und gemeinsam Entscheide gefällt. In unseren Sprechstunden wird Ihnen ein Behandlungsplan vorgeschlagen, welchen wir Ihnen ausführlich erläutern. Dabei steht die gesamte Palettenbreite an heute gängigen Behandlungsmöglichkeiten zur Verfügung, sowohl ambulant als auch stationär. Neben den konservativen Therapiemöglichkeiten kann dies bei arteriellen Gefässproblemen ein Kathetereingriff (minimal invasiv), eine offene Operation oder eine Kombination beider Verfahren («hybrid») sein. Reine Interventionen mit dem Katheter werden sowohl in Liestal als auch auf dem Bruderholz durchgeführt. Arterielle operative Gefässeingriffe finden durch den bei Ihnen involvierten Gefässchirurgen in Liestal statt. Bei Krampfaderproblemen kommen heute praktisch immer ambulante, wenig invasive endovenöse Verfahren (z.B. Laser) zum Zug. Auf dem Bruderholz verfügen wir über ein speziell eingerichtetes, modernes und attraktives Venenzentrum.

Unser Team ist persönlich für Sie da

Angiologie



Dr. med.
Patrick Nussbaumer
Abteilungsleiter Angiologie
Stv. Chefarzt Medizin
patrick.nussbaumer@ksbl.ch



Prof. Dr. med.
Christina Jeanneret-Gris-Iseli
Leitende Ärztin Angiologie
christina.jeanneret@ksbl.ch



Dr. med.
Stefan Widmer
Leitender Arzt Angiologie
stefan.widmer@ksbl.ch



Dr. med.
Florian Nagar-Hak
Oberarzt Angiologie
florian.nagar-hak@ksbl.ch

Gefässchirurgie



Dr. med.
Christof Kull
Co-Chefarzt Chirurgie
christof.kull@ksbl.ch



Dr. med.
Christophe Rouden
Leitender Arzt Chirurgie,
Co-Leiter Venenzentrum
christophe.rouden@ksbl.ch



Dr. med.
Georg Meier-Fiorese
Leitender Arzt Chirurgie
georg-wilhelm.meier-fiorese@ksbl.ch



Dr. med.
Claudia von Arx-Küng
Leitende Ärztin Chirurgie
claudia.vonarxkueng@ksbl.ch

Interventionelle Radiologie



Prof. Dr. med.
Rolf Hügli
Chefarzt Radiologie KSBL
rolf.huegli@ksbl.ch



Dr. med.
Damien Toia
Chefarzt Radiologie Liestal
damien.toia@ksbl.ch

Venenzentrum



Dr. med.
Christophe Rouden
Leitender Arzt Chirurgie,
Leiter Venenzentrum
christoph.rouden@ksbl.ch



Dr. med.
Christoph Koella
Senior Consultant Venenzentrum
christoph.koella@ksbl.ch

Wir begleiten und beraten Sie als Fachspezialisten persönlich und mit modernsten Standards im gesamten Abklärungs- und Behandlungsprozess am Standort Liestal und Bruderholz. In Laufen bieten wir zudem eine Gefässsprechstunde an. Dabei beziehen wir Ihren Hausarzt/-ärztin und zuweisende Kollegen/-innen in den gesamten Prozess mit ein. Zudem steht uns ein Netz von Rehabilitationseinrichtungen für die Betreuung nach der Akutphase zur Verfügung, sofern der Bedarf besteht.

«IN JEDER PHASE DER ABKLÄ-
RUNG UND BEHANDLUNG UND
BEI ALLEN FACHLICHEN FRAGEN
STEHEN SIE ALS PATIENTIN,
PATIENT UND MENSCH IM MIT-
TELPUNKT.»

KONTAKT

So nehmen Sie mit uns Kontakt auf:

- Zuweisung in eine Sprechstunde über Ihre Hausärztin, Ihren Hausarzt oder Spezialistin, Spezialisten in der Praxis
- Per E-Mail

LIESTAL

Angiologie

T +41 (0)61 925 23 66
angiologie.liestal@ksbl.ch

Gefässchirurgie & Wundsprechstunde

T +41 (0)61 925 27 20
chirurgie.liestal@ksbl.ch

BRUDERHOLZ

Angiologie

T +41 (0)61 436 20 60
angiologie.bruderholz@ksbl.ch

Gefässchirurgie, Wundsprechstunde

T +41 (0)61 436 21 53
venenzentrum@ksbl.ch

LAUFEN

Angiologie

T +41 (0)61 400 84 93
angiologie.laufen@ksbl.ch

Gefässchirurgie & Wundsprechstunde

T +41 (0)61 400 84 93
angiologie.laufen@ksbl.ch

Kantonsspital Baselland

Rheinstrasse 26
CH-4410 Liestal
T+41 (0)61 925 25 25

CH-4101 Bruderholz
T+41 (0)61 436 36 36

Ambulantes Zentrum Laufen
Lochbruggstrasse 39
CH-4242 Laufen
T+41 (0)61 400 80 80

info@ksbl.ch
www.ksbl.ch